

BAT (Basic Asset Terminal) ユーザーガイド

Ver. : SB1.0

2018年11月8日

目 次

BAT デバイス.....	3
BAT の起動	3
SIM カード挿入手順	3
BAT レポートプロファイル.....	3
LED インジケータ.....	5
フュージョン・プラットフォーム.....	6
フュージョン・プラットフォームの起動	6
フュージョン・プラットフォームの使用法	6
ドキュメントの履歴	7

BAT デバイス

BAT の起動

- 電池が切れていなければ、BATデバイスは常にオン状態であり、一定間隔でメッセージをクラウドに送信します。

SIM カード挿入手順

- BATバットの背面カバーを外します。
- 電池ケーブルを外して、SIM スロットを開けて下さい。
- 3FF SIMカードをデバイスに挿入して下さい。
- 電池ケーブルをコネクタに差し込んで下さい。
- 背面カバーを戻して下さい。



BAT レポートプロファイル

(現ファームウェア : v 2.0.0. B407)

- 現ファームウェアは、すべてのセンサー情報を読み取り、フュージョン・プラットフォームに12時間ごとに1回、セルラーブロードキャストを行います。
- ユーザーは、フュージョンのプラットフォーム上で振動検出をオンにすることができます (次ページ参照)。BATが動いている場合、レポート間隔は5分ごとに変ります。BATがさらに15分間動かない場合、BATは12時間のレポート間隔に戻ります。
- 充電ケーブルが差し込まれるとBATが起動し、充電中はスリープモードになりません。これにより、ユーザーは簡単にデバッグ、または設定変更ができます。



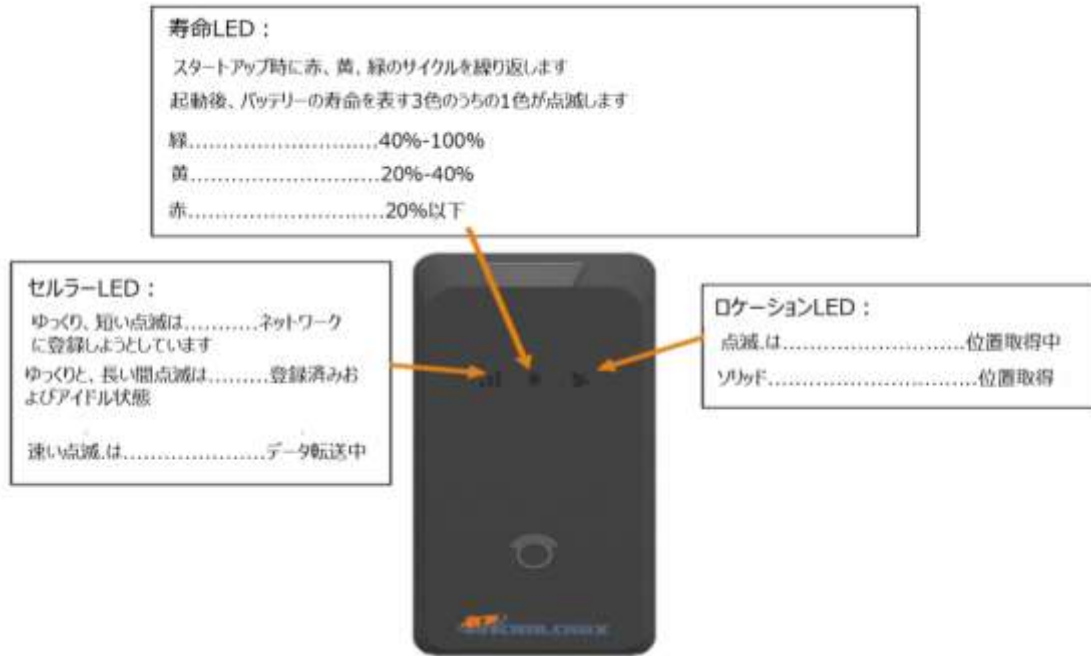
ユーザーはフュージョン・プラットフォームから振動検出をオンにすることが可能です。



電源ケーブルが差し込まれたときにBATが起動し、LEDが点滅します。

LED インジケータ

LED インジケータには、寿命 LED、セルラー LED、ロケーション LED の 3 種類が用意されています。



フュージョン・プラットフォーム

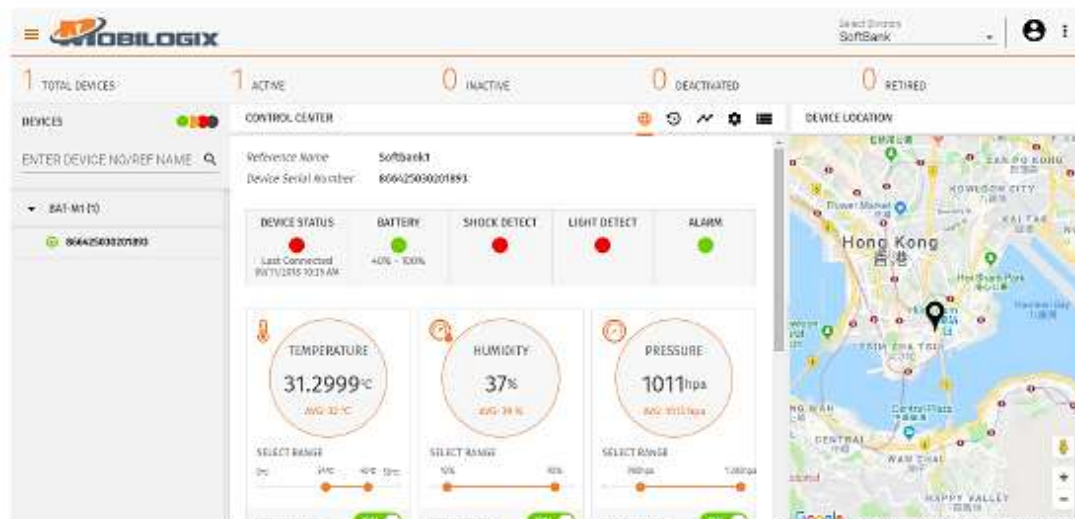
フュージョン・プラットフォームの起動

- ブラウザを開いて次の URL を記入してください。
[REDACTED]
- ログインページにユーザー名とパスワードを入力して下さい。
 - ユーザー名: [REDACTED]
 - パスワード: [REDACTED]

フュージョン・プラットフォームの使用方法

フュージョン・プラットフォーム上でBATデバイスを追跡し、監視することができます。ポータルサイトには以下の3つのメインウィンドウが用意されています。

- **Devices** – 登録されたBATはすべてここに表示されます。
- **Control Center** – BATのステータスとセンサ情報（温度、湿度、圧力）を表示します。また、このページで通知を設定することも可能です。
- **Device location** – BATのGPS位置がマップ上に示されます。



ドキュメントの履歴

バージョン	内容	作成/ 修正
1.0	First initial draft	Harris Ming
1.01	Japanese ver.	Peter Akpah